

工事データを E メールで送りたい

操作方法

工事管理で工事を 1 圧縮ファイルに退避すると「工事番号.lzh」のファイルができます。

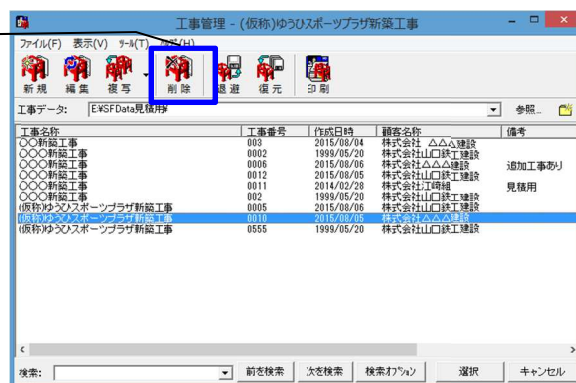
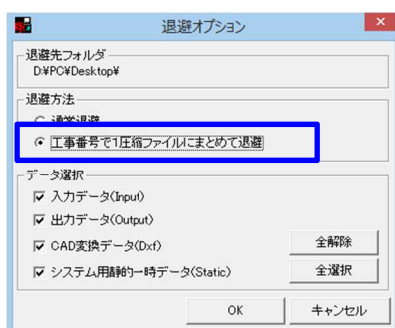
それをメールに添付します。

受け取り側で同じバージョンの見積積算システムがインストールされていることが必要です。

受け取り側で工事の復元を行えば工事データを使用できます。

<工事選択のウィンドウ>

工事を選択後<退避>をクリックします。



工事退避前に工事データの修復・最適化を行えばファイルサイズを小さくできます。

工事を選択後<ファイル> - <工事データベースの修復・最適化>をクリックします。