

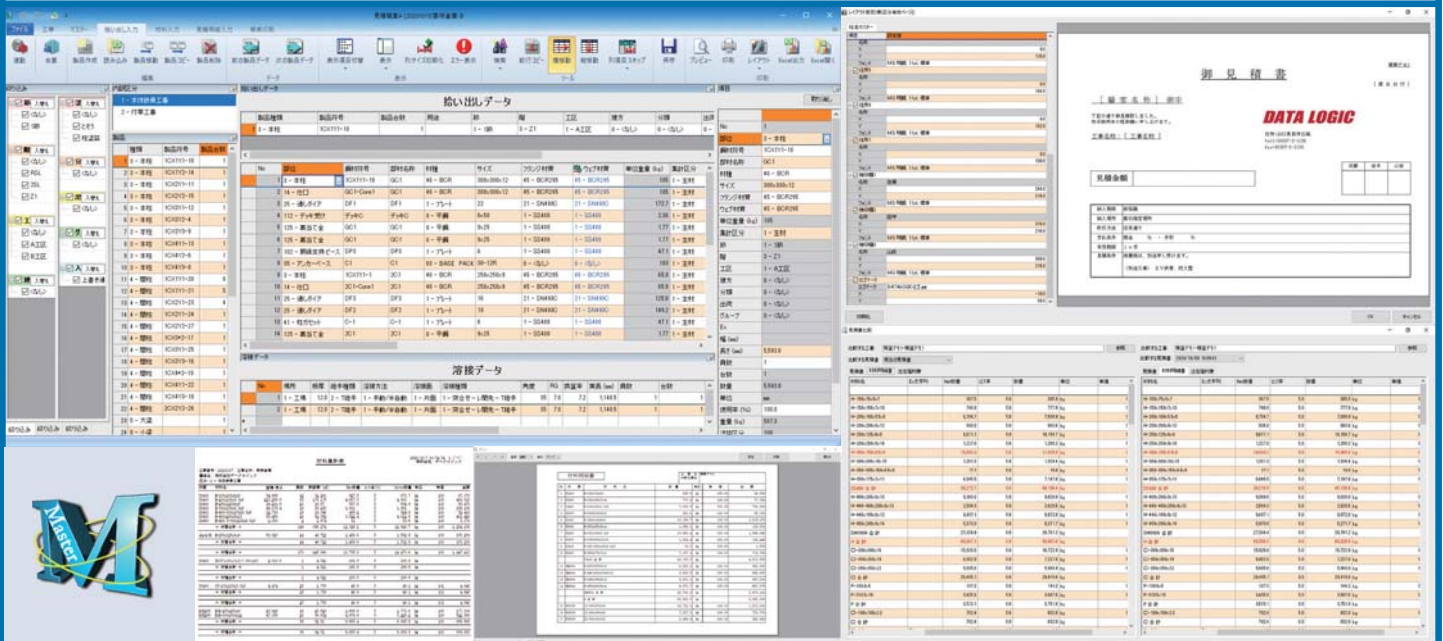
NEW
リリース!

S/F見積積算4

CAD積算時代の新たなスタンダード!全ての機能を強化し、性能を最適化した見積積算4!

システムを完全リニューアルし、旧システムの限界を突破。

長年のノウハウをしっかりと活かしながらも、これからの時代に対応している新システムです。



1 REAL4との詳細な完全連動

- 部材情報だけでなく、製品としての情報も連動。より管理しやすく強化。
- 自動連動機能を搭載。設定済み区分けに自動で振り分け。
- 単価マスターにCSV取り込み機能も追加。

REAL4

情報連動

見積積算4

2 作業時間を大幅に短縮し、スムーズな積算作業

- REAL4との連動速度が大幅に向上。データにより数秒で変換可能。
- 修正や変更による集計をリアルタイムに処理。集計待ち時間を削減。
- 合算機能搭載で、複数人での作業にも対応。

SPEED UP



3 インターフェースの大幅改善

- REAL4同様のリボンインターフェースで感覚的にわかりやすく。
- エクセル感覚の操作性で手入力や編集もストレスなく快適。
- 複数要素の絞り込みで管理も簡単。

大幅改善!



4 自社独自の見積書や帳表を柔軟に作成

- 見積書の表紙にロゴマークなどの画像を設定。自社の独自性を演出。
- レイアウトや文字サイズ、フォントなどを簡単に調整。
- 帳表の表示項目もユーザー側で自由に選択。
- 見積書の履歴機能もあり、実績との比較などにも活用。

より柔軟に自由に



お問い合わせ・資料請求は FAX:03-3249-6267 TEL:03-3249-6249 (株)ドッドウェルB・M・S 中村宛

発売元: (株)ドッドウェル B・M・S
TEL.03(3249)6333 <http://www.dodwellbms.co.jp>

DATA LOGIC
<http://www.datalogic.co.jp>

新システム見積積算4とは



- 鉄骨部材データベースを新設計、鉄骨積算の新しい操作性を実現
- リボン(GUI)、操作性・画面レイアウトを統一
- テンキーとマウス操作の最適化で作業時間が短縮
- 自動バックアップ機能でデータの安全性が向上

拾い出し入力の進化 — 製品単位の積算入力 —

- ◎ 製品単位で部材の拾い出し入力ができます。※従来タイプの行入力も可能です。
- ◎ 製品毎に計算するため、製品複写や製品数の増減で明細の数量が自動計算されます。
- ◎ 区分分けの変更追加が簡単に。内訳間でデータの移動・複写、階層の追加など自由自在です。
- ◎ 絞込み機能で大量の明細から目的のデータを抽出し簡単に表示できます。
- ◎ REAL4連動データと手入力データが識別でき、絞り込みなど便利です。
- ◎ 操作はエクセル感覚で統一、抜群の操作性で時短になります。
- ◎ 誰でも感覚的にすぐに使えます。安心の元に戻す・やり直し機能も搭載。
- ◎ 大型物件にも高速便利に。複数人で合算や合算データの管理もできます。
- ◎ 溶接データ入力も同様です。

REAL4工事連動 — 高速連動 —

- ◎ 高速データ連携、数千行のデータでも数秒程度で連動完了！
- ◎ ボタン1つで簡単に自動連動。あらかじめ設定すれば自動で仕分け、手作業を軽減。
- ◎ 工区や分類等の設定がそのまま連携、部材マスターも同様に連動します。
- ◎ 短時間で積算資料から見積書までの作成ができます。

材料自動集計、ロス率・単価 — 簡単設定機能 —

- ◎ 材料も見積りもリアルタイムに計算、タブの切り替えて瞬時に集計処理が可能です。
- ◎ ロス率、付加率、端数調整でNet重量が自由自在です。
- ◎ 鋼材単価の一括編集機能も。
- ◎ 複数の内訳の材料単価の同時編集も可能です。
- ◎ エキストラ機能で標準単価に対する増減設定ができ、自動反映されます。
- ◎ 単価のマスターは材種・材質など一括登録・編集ができます。
- ◎ 集計結果を元に見積重量の微調整、端数調整ができます。

見積書作成 — 簡単自由に特長ある見積書機能 —

- ◎ テンプレートを使って様々な様式の見積書を作成できます。
- ◎ テンプレートに会社のロゴなど画像を貼り付け、特長ある見積表紙の作成が可能。
- ◎ 見積書に積算データを自動反映。すぐに見積書ができ、過去の見積書と比較もできます。
- ◎ 見積明細は階層や内訳毎にも設定でき、わかりやすく簡単になりました。
- ◎ 見積明細入力もエクセル感覚の操作で自由な表現が出来るようになりました。

お問い合わせ・資料請求は FAX:03-3249-6267 TEL:03-3249-6249 (株)ドッドウェルB・M・S 中村宛

発売元: (株)ドッドウェル ビー・エム・エス
TEL.03(3249)6333 <http://www.dodwellbms.co.jp>

DATA LOGIC
<http://www.datalogic.co.jp>