

生産計画(Ver1.2.5)

令和6年3月29日

【追加機能】

<生産計画システムマスター>

-セクションマスター-

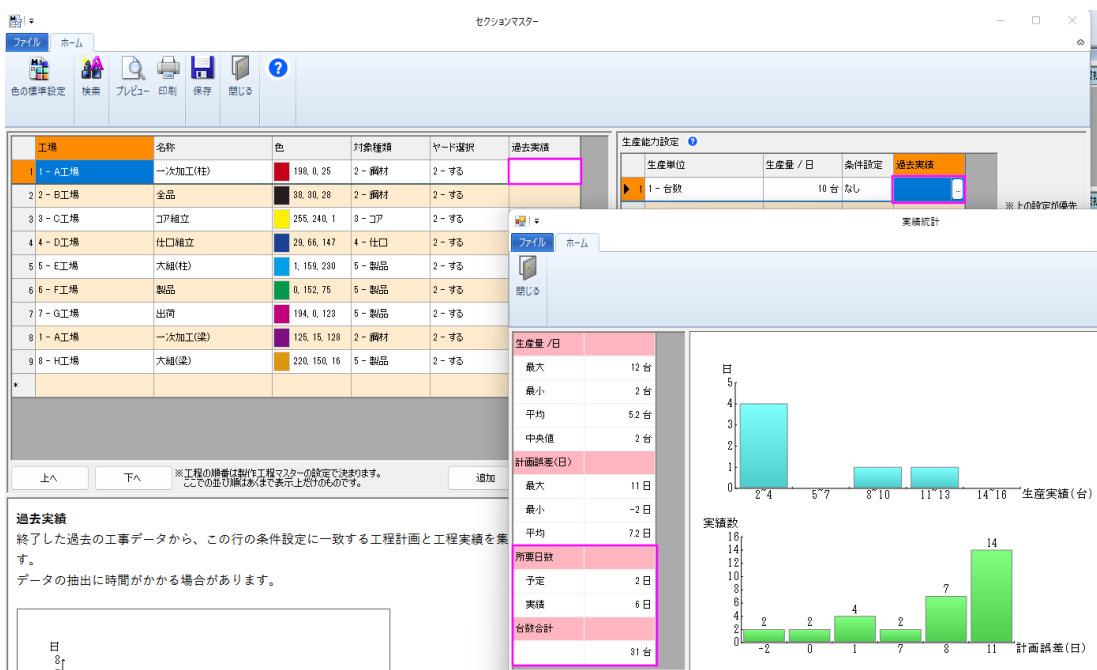
- ① [ヤード選択]の横に[過去実績]の項目を追加



過去実績-過去実績工事選択-実績統計画面で、生産単位が複数の項目を設定時、生産単位の切り替えを追加



- ② 過去実績-過去実績工事選択-実績統計画面で、[所要日数]と[台数合計]を追加



<オプション>

-表示-

[進捗タブ-製品一覧]を追加

オプション設定

表示 行の高さ 30 20~30 ※工程表(ガントチャート)には反映されません。

標準色設定

図領域 - 色設定

背景色 Black 基本色 White

ラバー色 Gray 補助要素色 Fuchsia

選択色 Yellow 次候補選択色 Aqua

進捗タブ - 製品一覧

背景色 White

罫線色 DarkGray

フォーカス色 DarkBlue

下線色 0, 102, 204

出荷時設定に戻す

OK キャンセル

<全般>

製品一覧の項目に[長さ(mm)]を追加

製品一覧

入力種別	分類	出荷	グループ	代表部材サイズ	重量(kg)	長さ(mm)	鋼材台数
1 連動				□-400x400x6	843.8	6003.0	5
2 連動				□-400x400x6	1055.4	6003.0	8
3 連動				□-400x400x6	1347.8	6000.0	7
4 連動				□-400x400x6	1122.9	6000.0	6
5 連動				H-400x400x13x2	581.4	3380.0	1
6 連動				H-400x400x13x2	581.4	3380.0	1

製作グループ

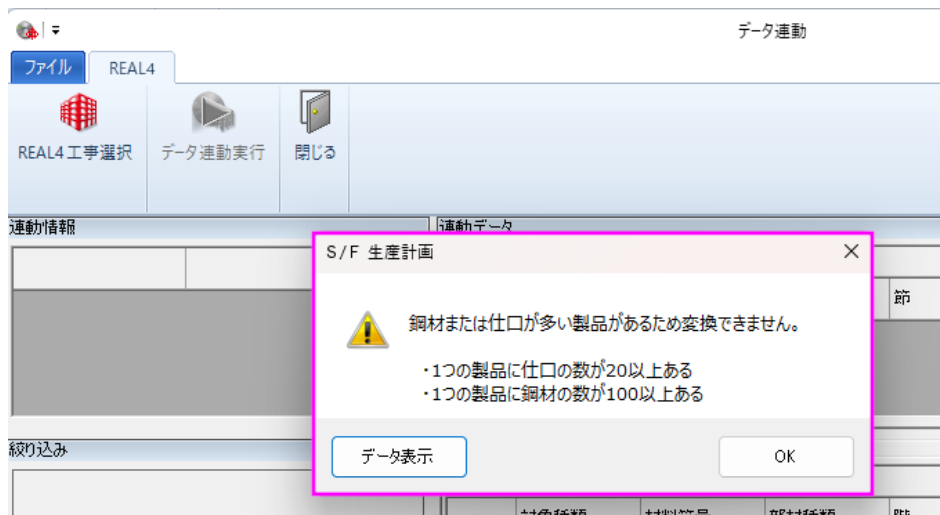
未仕分け製品

パネル	組鋼材	重量(kg)	長さ(mm)	鋼材台数
1		1347.8	6000.0	7
2		1122.9	6000.0	6

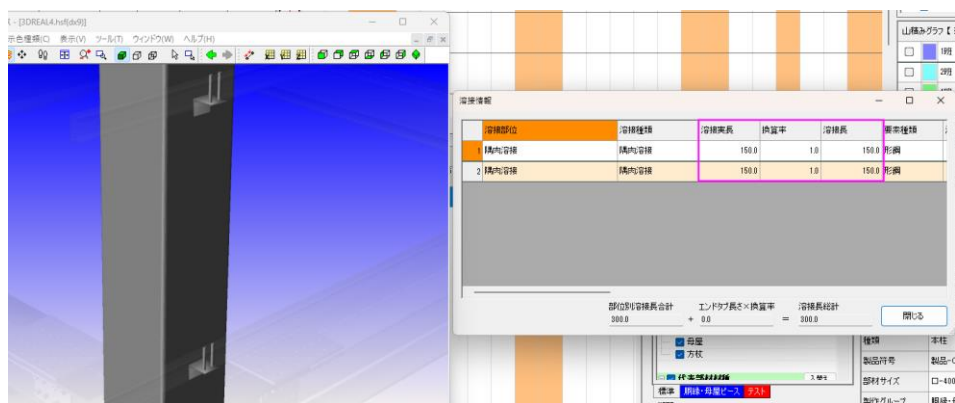
<工事管理>

-データ連動-

- ① 1つの製品に仕口が20以上、鋼材数が100以上ある場合に連動する際メッセージの表示を追加

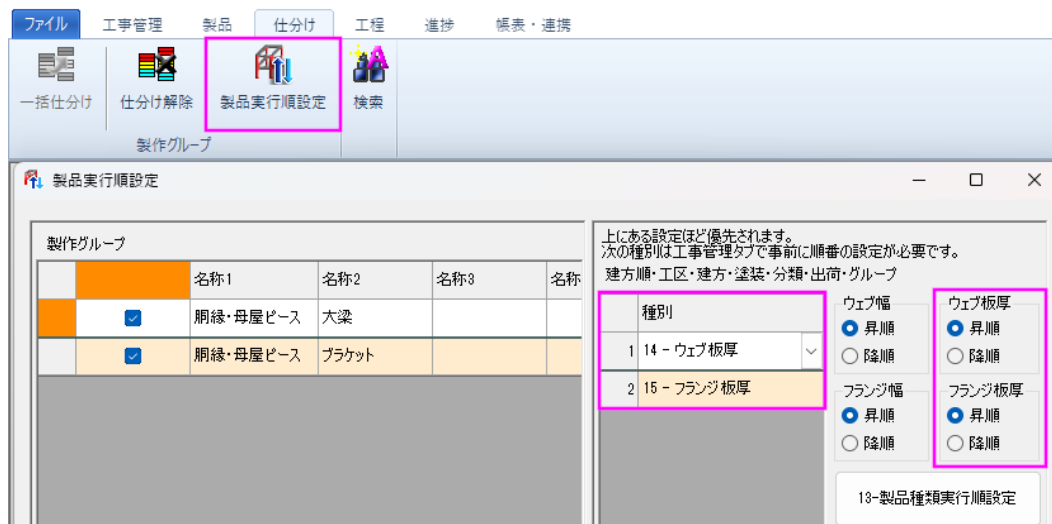


② 母屋・胴縁・支持ピース・接続ピースのアンクルピースの溶接長を連動



<仕分け>

① 製品実行順設定で種別に[14-ウェブ板厚]と[15-フランジ板厚]を追加



② 製作グループ一覧の項目に[重量(t)]と[溶接長(m)]を追加

製作グループ一覧										
	名称3	名称4	製作工程	開始予定日	完成予定日	実行順	製品台数	重量(t)	溶接長(m)	備考
▶ 1						10	4	4.4	361.2 (隅肉: 37.1)	
2						10	8	4.7	0.9 (隅肉: 0.9)	
3						10	2	0.4		
4						10	4	0.4	0.2 (隅肉: 0.2)	
5						10	3	0.1	0.1 (隅肉: 0.1)	
6						10	13	0.2	0.2 (隅肉: 0.2)	

<工程>

[指定日揃え]を追加

The screenshot shows the software's main menu with the '工程' (Process) tab selected. A sub-menu is open, and the '指定日揃え' (Specify Date Alignment) option is highlighted with a pink box. Other options include '自動作成', '削除', '日次調整', '除外工程一覧', '工程全般', '工程詳細', '詳細情報', and date selection options like '本日 - 中央揃え' and '本日 - 右揃え'.

<進捗>

① 製品一覧の項目に[工区]を追加

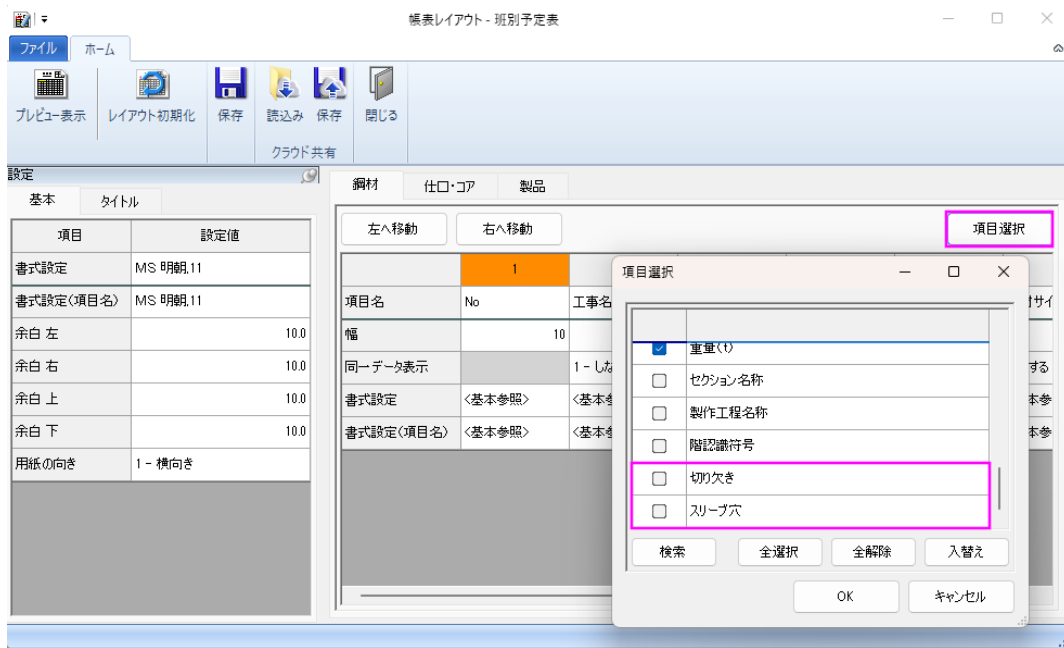
製品一覧 (製作グループ: 胴縁・母屋ピース本柱)									
実行順	工事	製品種類	製品符号	階	節	工区	一次加工柱	コア組立	
1	10	胴縁・母屋ピース本柱	製品-C1-1	1FL	1	2			
2	20		製品-C1-2	1FL	1	1			
3	30		製品-C1-4	1FL	1	4			

② 製品一覧画面に、進捗更新した日付の表示を追加

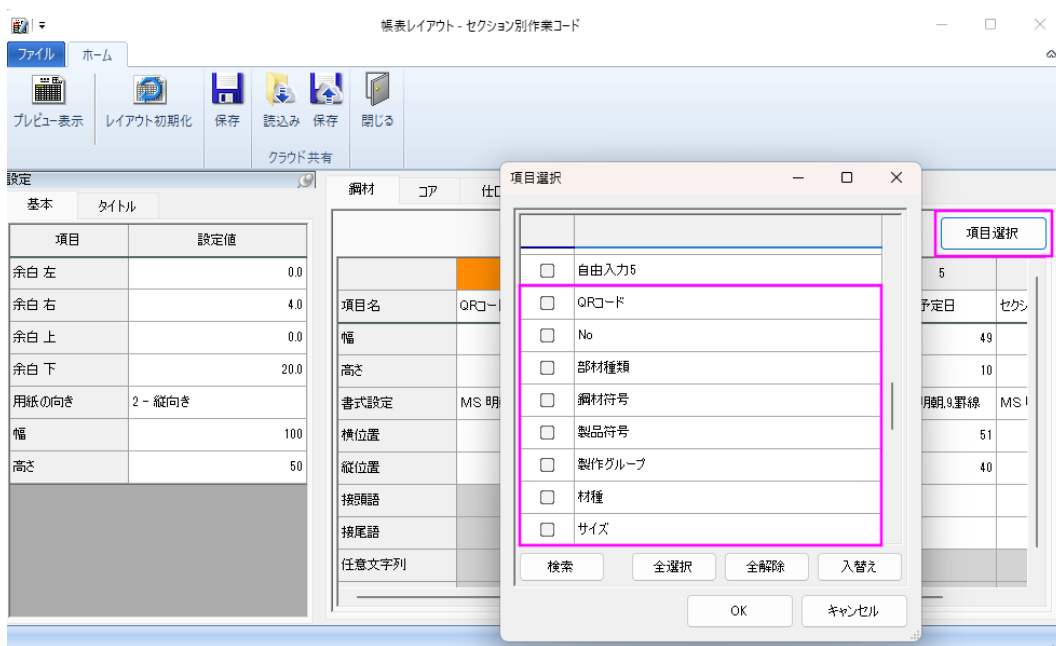
実行順	工事	製品種類	製品符号	階	節	工区	一次加工柱	コア組立	仕口組立	大組柱	製品	出荷
1	10	胴縁・母屋ピース本柱	製品-C1-1	1FL	1	2	4/1	4/3	—	4/5	4/9	4/11
2	20		製品-C1-2	1FL	1	1			—	—		
3	30		製品-C1-4	1FL	1	4			—	—		
4	40		製品-C1-3	1FL	1	3			—	—		

<帳表>

① 各帳表の帳表レイアウトの項目選択で、[切り欠き]と[スリーブ穴]を追加



② セクション別作業コードの帳表レイアウトの[項目選択]で、自由入力1~5以外の項目を2つつ追加



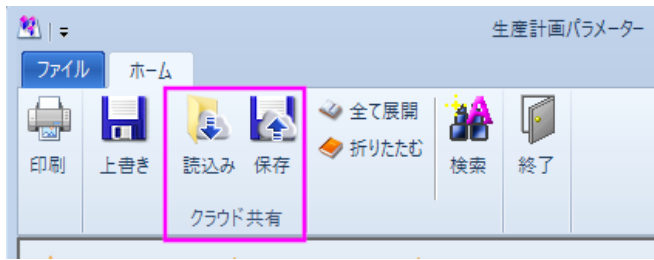
③ 工区別作業実績で、工事管理タブ-選択工事属性の工区順の表示に対応

選択工事属性						工区別作業実績				
工区	建方	塗装	分類	出荷	グループ	工事名: 寄棟 製作グループ名: 寄棟 本柱 製品種類: 本柱				
順	名称			色	備考	工区	完了台数	一次加工(柱)(m)	コブ組立(台)	大組(柱)(m)
1	1 工区1			Blue		<なし>	0/1(1)		0/1 [0/1]	
2	2 工区2			Red		工区1	0/4(4)	0.0/4.1 {0/1} [0/1]	0/3 [0/3]	0.0/6.2 [0/2]
3	3 工区3			Fuchsia		工区2	0/8(8)	0.0/2.9 {0/2} [0/1]	0/12 [0/8]	0.0/42.3 [0/6]
4	4 工区4			Lime		工区3	0/2(2)	0.0/1.2 {0/1} [0/1]	0/1 [0/1]	0.0/1.2 [0/1]
						工区4	0/3(3)		0/6 [0/3]	0.0/2.6 [0/1]
						合計	0/18(18)	0.0/8.2 [0/4] [0/3]	0/23 [0/16]	0.0/52.2 [0/10]

<パラメーター>

-全般-

クラウド共有-[読み込み]と[保存]を追加



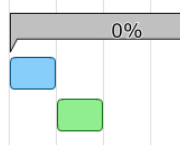
-工程管理-

2. 工程表

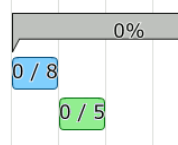
3) 工程 表示文字種類-製作グループ別・1-なし/2-台数

工程-製作グループ別タブのガントチャートの表示文字種類を選択します。

1.なし



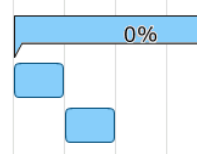
2.台数



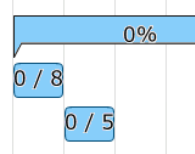
4) 工程 表示文字種類-班別…………… 1-なし/2-台数

工程-班別タブのガントチャートの表示文字種類を選択します。

1.なし



2.台数



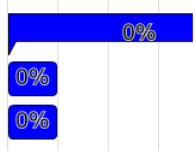
5) 工程 表示文字種類-セッション別…… 1-なし/2-百分率/3-台数

工程-セッション別タブのガントチャートの表示文字種類を選択します。

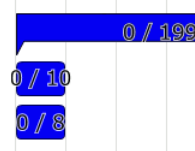
1.なし



2.百分率



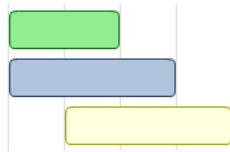
3.台数



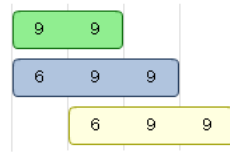
7) 工程 台数表示…………… 1-表示しない/2-表示する

工程台数の表示有無を選択します。
製作グループ別タブ、班別タブ、セクション別タブのガントチャートに日ごとの台数を表示します。

1.表示しない



2.表示する



—帳表—

4. セクション別作業コード

- 1) 出力形式…………… 1-セクション・日付別/2-一括出力/3-製品別

出力形式を指定します。

『1-セクション・日付別』：日付（工程計画予定日）でページを分けて出力します。

『2-一括出力』：日付でページを分けず一括で材料符号順に出力します。

『3-製品別』：1製品ごとにページを分けて出力します。

- 4) 工区色反映…………… 1-しない/2-背景色/3-文字色

工区に工区色を反映するかどうかを指定します。

『1-しない』：工区色を反映しません。色はレイアウト設定で指定された色を参照します。

『2-背景色』：背景を工区色で塗りつぶします。レイアウト設定よりも本設定が優先されます。

『3-文字色』：文字の色を工区色で出力します。レイアウト設定よりも本設定が優先されます。

- 5) 工事名称色反映…………… 1-しない/2-背景色/3-文字色

工事名称に工事色を反映するかどうかを指定します。

『1-しない』：工事色を反映しません。色はレイアウト設定で指定された色を参照します。

『2-背景色』：背景を工事色で塗りつぶします。レイアウト設定よりも本設定が優先されます。

『3-文字色』：文字の色を工事色で出力します。レイアウト設定よりも本設定が優先されます。

- 6) 工事頭番色反映…………… 1-しない/2-背景色/3-文字色

工事頭番に工事色を反映するかどうかを指定します。

『1-しない』：工事色を反映しません。色はレイアウト設定で指定された色を参照します。

『2-背景色』：背景を工事色で塗りつぶします。レイアウト設定よりも本設定が優先されます。

『3-文字色』：文字の色を工事色で出力します。レイアウト設定よりも本設定が優先されます。

(株)データロジック

〒759-3113 山口県萩市大字江崎 25-1

E-Mail sfpm@datalogic.co.jp