

ソフトウェアライセンスビューアのセットアップ方法

<システムを使用するパソコンで設定>

作業中の場合は保存・終了し、下記の操作に進んでください。

インストール順

1.ライセンスビューア (P1)

2.認証ファイルの設定方法 (P2)

1.ライセンスビューア

DVD をセットし、こちらの画面をクリックしてください。



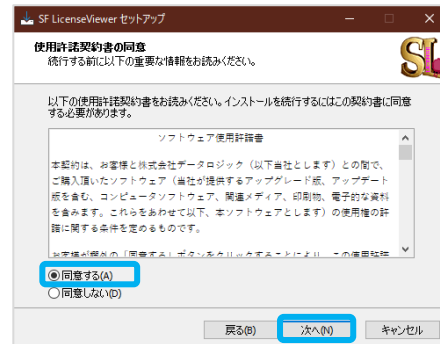
ライセンスビューアのインストールを行います。「ライセンスビューア」をクリックしてください。



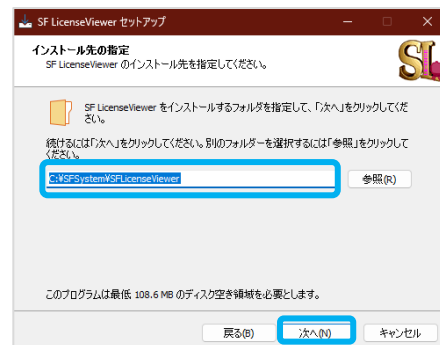
「次へ」をクリックしてください。



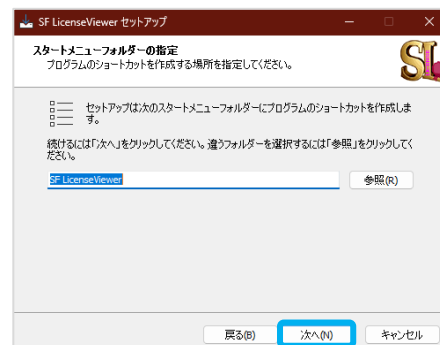
「同意する」を選んで「次へ」をクリックしてください。



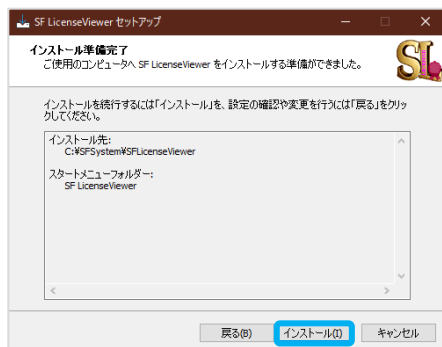
インストール先を指定して「次へ」をクリックしてください。
(初期値 C:\\$FSystem\\$FLicenseViewer)



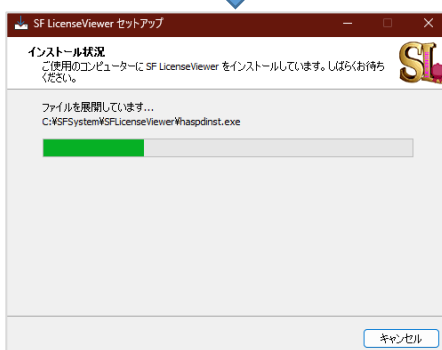
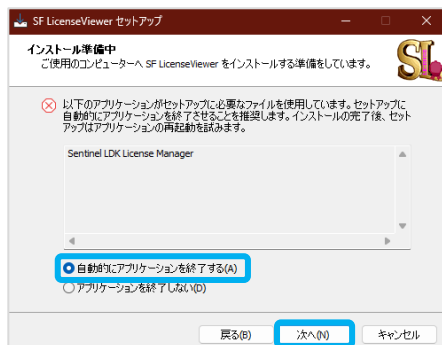
スタートメニューフォルダーの指定をして「次へ」をクリックしてください。(初期値 SF LicenseViewer)



「インストール」をクリックしてください。



こちらの画面が出てきた場合は、「自動的にアプリケーションを終了する」を選択して「次へ」をクリックしてください。



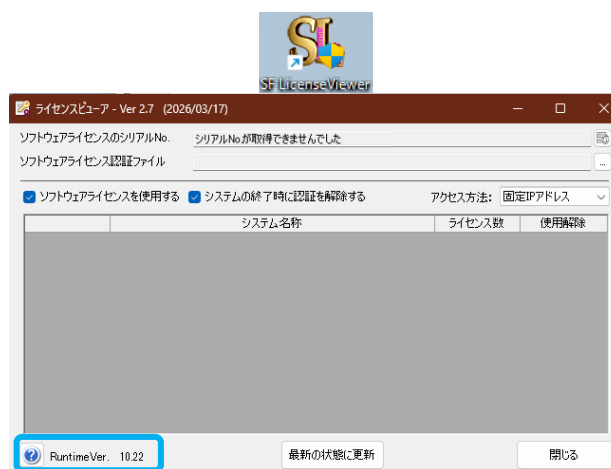
「完了」をクリックしてください。



「終了」をクリックしてください。



デスクトップに出来た SFLicenseViewer のショートカットをダブルクリックで起動し、ライセンスビューア画面で、RunTimeVer.10.22 を確認してください。

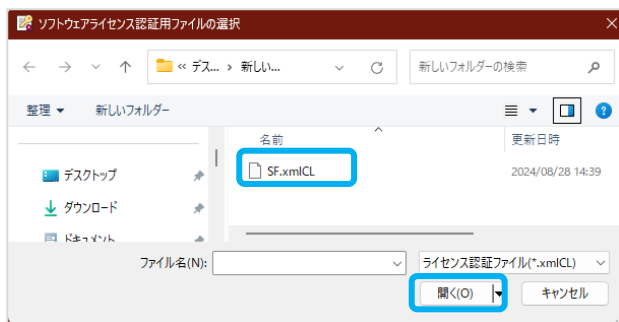


2. 認証ファイルの設定方法

ソフトウェアライセンス認証ファイル...をクリックしてください。



送付しているソフトウェアライセンス認証ファイル xmlCL ファイルを選択して「開く」をクリックしてください。



「ソフトウェアライセンスを使用する」にチェックを入れてください。

システム名称にもチェックが入った状態になります。



操作は以上です。

**** 注意 1 ****

ソフトウェアライセンスを認証する場合に、下記アドレスとポートを許可してください。

[許可するアドレス]

35.76.53.96

[許可するポート]

1947

**** 注意 2 ****

Arris4 をソフトウェアライセンスで使用するには、Arris3 のプロテクトが必要です